

876809 and 876808 UNIDIM LED Driver - LEDlight 1-20W

Ⓒ Mounting instructions

The 876809 UNIDIM generates 14 output voltages and 14 different current settings. Easy adjustable through dipswitch settings. The DIM-input can be controlled with a standard 1-10V controller (range 0-100%), a 100K log. potentiometer (range 0-100%) or a pulse switch (range 3-100%). A short pulse switches the LEDs on or off. The 'LEDlight' has fourfold protection: Thermal; short circuit; over voltage and open circuit.

Disorganized system when using pulse function

When parallel connecting a pulse switch on several drivers it can occur that the pulse length is just on the detection border. On this critical border it can be that the drivers are not working in unison. They can be reset with the following procedure.

Reset procedure:

- By long pressing the pulse switch the drivers always turn on, independent of the initial state.
- Give a short pulse and all the drivers are now off.
- By long pressing again all drivers turn on and ramp up in unison

IMPORTANT INFORMATION

1. The LED driver must be installed by qualified electricians only!
2. Switch off the power supply before installation, also when making any change in the secondary circuit.
3. **WATCH OUT:** Check if the LED units to be connected are current or voltage type! If incorrectly connected, they can be damaged!
4. The LED driver is intended for indoor use only.
5. The maximum sec. wire length is 10meter (at max. power).
6. The output and 1-10V input are SELV and may never be combined with mains-cables.
7. Pulse operation only recommended for a single driver.

We recommend pulse operation mainly for systems in which each driver is dimmed independently. Complete synchronous dimming is only possible with a master-slave system where the master processes the pulse. We did not equip our drivers with such a system.

Ⓒ Montage instructies

De 876809 UNIDIM levert 14 spanningen en 14 stromen. Eenvoudig te kiezen via dipswitches. De Dim-ingang kan gestuurd worden door een standaard regelaar van 1-10V (range 0-100%), een potmeter van 100K log. (range 0-100%) of een puls schakelaar (range 3-100%). Door een korte puls kunnen de LEDs aan- en uitgeschakeld worden. De voeding is viervoudig beveiligd: Thermisch, tegen kortsluiting aan de secundaire zijde, tegen overbelasting en onbelast gebruik.

Ontregeld systeem bij gebruik puls functie

Bij het parallel aansluiten van een puls schakelaar op meerdere drivers kan het voorkomen dat de puls lengte net op de grens is. Op deze kritische grens kan het zijn dat de drivers uit de pas gaan lopen. Dit kan worden gereset zonder de netvoeding af te schakelen.

Reset procedure:

- Druk lang op de pulsschakelaar. De drivers gaan nu altijd aan, onafhankelijk van de beginstand.
- Geef een korte puls. De drivers zijn nu allemaal uit.
- Druk nu weer lang. Alle drivers gaan aan en regelen van laag naar hoog en regelen weer gelijk.

BELANGRIJKE INFORMATIE

1. De LED-driver mag alleen door erkende installateurs gemonteerd worden!
2. **Vóór montage de netspanning uitschakelen, ook als aan het secundaire circuit gewerkt wordt!**
3. **LET OP:** Controleer of de aan te sluiten LED units op stroom of spanning werken! Bij verkeerd aansluiten kunnen deze stuk gaan!
4. De LED-driver is alleen geschikt voor binnen gebruik.
5. Maximaal 10 meter secundair snoer gebruiken (bij max. belasting).
6. De output en 1-10V ingang zijn SELV en mogen niet met netspanning bekabeling gecombineerd worden.
7. Puls bediening is alleen aanbevolen voor een individuele driver.

We adviseren het gebruik met puls bediening voornamelijk voor armaturen waarin de driver individueel geregeld wordt. Het volledig synchroon regelen kan alleen met een master - slave systeem waarbij de master de dimpuls verwerkt. Dit systeem is niet in de driver verwerkt.

876809 and 876808 UNIDIM LED Driver - LEDlight 1-20W

Ⓒ Mounting instructions

The 876809 UNIDIM generates 14 output voltages and 14 different current settings. Easy adjustable through dipswitch settings. The DIM-input can be controlled with a standard 1-10V controller (range 0-100%), a 100K log. potentiometer (range 0-100%) or a pulse switch (range 3-100%). A short pulse switches the LEDs on or off. The 'LEDlight' has fourfold protection: Thermal; short circuit; over voltage and open circuit.

Disorganized system when using pulse function

When parallel connecting a pulse switch on several drivers it can occur that the pulse length is just on the detection border. On this critical border it can be that the drivers are not working in unison. They can be reset with the following procedure.

Reset procedure:

- By long pressing the pulse switch the drivers always turn on, independent of the initial state.
- Give a short pulse and all the drivers are now off.
- By long pressing again all drivers turn on and ramp up in unison

IMPORTANT INFORMATION

1. The LED driver must be installed by qualified electricians only!
2. Switch off the power supply before installation, also when making any change in the secondary circuit.
3. **WATCH OUT:** Check if the LED units to be connected are current or voltage type! If incorrectly connected, they can be damaged!
4. The LED driver is intended for indoor use only.
5. The maximum sec. wire length is 10meter (at max. power).
6. The output and 1-10V input are SELV and may never be combined with mains-cables.
7. Pulse operation only recommended for a single driver.

We recommend pulse operation mainly for systems in which each driver is dimmed independently. Complete synchronous dimming is only possible with a master-slave system where the master processes the pulse. We did not equip our drivers with such a system.

Ⓒ Montage instructies

De 876809 UNIDIM levert 14 spanningen en 14 stromen. Eenvoudig te kiezen via dipswitches. De Dim-ingang kan gestuurd worden door een standaard regelaar van 1-10V (range 0-100%), een potmeter van 100K log. (range 0-100%) of een puls schakelaar (range 3-100%). Door een korte puls kunnen de LEDs aan- en uitgeschakeld worden. De voeding is viervoudig beveiligd: Thermisch, tegen kortsluiting aan de secundaire zijde, tegen overbelasting en onbelast gebruik.

Ontregeld systeem bij gebruik puls functie

Bij het parallel aansluiten van een puls schakelaar op meerdere drivers kan het voorkomen dat de puls lengte net op de grens is. Op deze kritische grens kan het zijn dat de drivers uit de pas gaan lopen. Dit kan worden gereset zonder de netvoeding af te schakelen.

Reset procedure:

- Druk lang op de pulsschakelaar. De drivers gaan nu altijd aan, onafhankelijk van de beginstand.
- Geef een korte puls. De drivers zijn nu allemaal uit.
- Druk nu weer lang. Alle drivers gaan aan en regelen van laag naar hoog en regelen weer gelijk.

BELANGRIJKE INFORMATIE

1. De LED-driver mag alleen door erkende installateurs gemonteerd worden!
2. **Vóór montage de netspanning uitschakelen, ook als aan het secundaire circuit gewerkt wordt!**
3. **LET OP:** Controleer of de aan te sluiten LED units op stroom of spanning werken! Bij verkeerd aansluiten kunnen deze stuk gaan!
4. De LED-driver is alleen geschikt voor binnen gebruik.
5. Maximaal 10 meter secundair snoer gebruiken (bij max. belasting).
6. De output en 1-10V ingang zijn SELV en mogen niet met netspanning bekabeling gecombineerd worden.
7. Puls bediening is alleen aanbevolen voor een individuele driver.

We adviseren het gebruik met puls bediening voornamelijk voor armaturen waarin de driver individueel geregeld wordt. Het volledig synchroon regelen kan alleen met een master - slave systeem waarbij de master de dimpuls verwerkt. Dit systeem is niet in de driver verwerkt.

876809 and 876808 UNIDIM LED Driver - LEDlight 1-20W

(GB) Dipswitch settings

When the switch position is located in the up position (ON), it is seen as a '1'. When the switch position is located in the down position, it is seen as a '0'. Switch 1 is for setting pulse dimming or 1-10V dimming. '1' is pulse dimming, '0' is 1-10V dimming.

When the pulse function is selected, the latest dimming level will be saved. After a power failure or intended interruption, the driver will restart with the latest dimming level.

When dimming is not used, set the switch at 1-10V dimming (dipswitch 1 set to '0').

The dimming input configuration is independent from current or voltage setting, hence the X "don't care" in the table Dim mode.

(NL) Dipswitch instelling

Als de schakelaar naar boven (ON) staat, wordt dit gezien als een '1'. Als de schakelaar naar onder staat, wordt dit gezien als een '0'.

Schakelaar 1 is voor de keuze puls dimmen of 1-10V dimmen. '1' is puls dimmen, '0' is 1-10V dimmen. Als de puls functie is geselecteerd wordt het laatst ingestelde dimniveau onthouden.

Na een bedoelde of onbedoelde netspanning onderbreking start de driver weer op, vanuit het laatst onthouden dimniveau.

Als de dimfunctie niet wordt gebruikt, zet de dimmode dan op 1-10V dimmen (schakelaar 1 op '0').

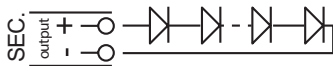
De dimfunctie instelling is onafhankelijk van de stroom of spanning instelling, vandaar de X "don't care" in de tabel bij Dim mode.

Aansluitschema / Wiring diagram

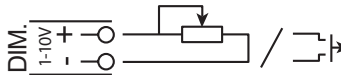
Always disconnect the mains of the driver before connecting or disconnecting the LED's !

Zorg dat er geen stroom op de driver staat bij het aansluiten of loskoppelen van de LED's!

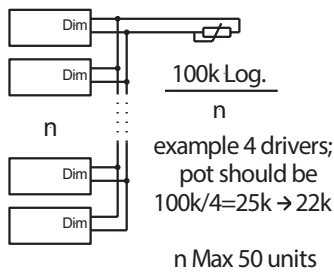
Connection scheme for output



Connection scheme for DIM input



When using more Drivers on one Dimmer (for potmeter only)



(EN)	(NL)	
supply voltage	voedingsspanning	180-240Vac 50/60 Hz
output voltage / power	uitgangsspanning / vermogen	10V/12W; 12V/14W; 24V/20W
Output current / voltage	Uitgangsstroom / spanning	350mA/42V; 700mA/28V; 1050mA/19V; 1200mA/16V ★
Output power	Uitangsvermogen	0.9 – 20W
Ta	Ta	0 → +42°C (50°C when mounted on a heat conductive Surface)
Tc	Tc	<80°C (83°C when mounted on a heat conductive surface @ Ta = 50 °C)
approvals	keurmerken	KEMA KEUR (pending), ENEC (pending), CE
standards	normen	EN61347-2-13, EN62384, EN55015, EN61000-3-2, EN61547 'SELV-equivalent'
Connector (clamp type)	Aansluiting (klemverbinding)	pri. H05RN-F 1 mm ² sec. 0,5 mm ² - 1,5 mm ²
Dim	Dim	1-10V external, pulse switch or 100K log. potentiometer
colour	kleur	grijs, grey
weight	gewicht	105 g
dimensions	afmetingen	111 x 52 x 24mm

*Zie datasheet voor uitgebreide specificaties / See datasheet for more specifications.

setting	Dim mode	Switch no						Current/ Voltage mode
reserved	X	1	0	0	0	0	1	
150mA	X	0	1	0	0	0	1	
240mA	X	1	1	0	0	0	1	
350mA	X	0	0	1	0	0	1	
360mA	X	1	0	1	0	0	1	
480mA	X	0	1	1	0	0	1	
500mA	X	1	1	1	0	0	1	
550mA	X	0	0	0	1	1	1	
650mA	X	1	0	0	1	1	1	
700mA	X	0	1	0	1	1	1	
720mA	X	1	1	0	1	1	1	
900mA	X	0	0	1	1	1	1	
1000mA	X	1	0	1	1	1	1	
1050mA	X	0	1	1	1	1	1	
1200mA	X	1	1	1	1	1	1	
reserved	X	1	0	0	0	0	0	
6V	X	0	1	0	0	0	0	
8V	X	1	1	0	0	0	0	
10V	X	0	0	1	0	0	0	
12V	X	1	0	1	0	0	0	
18V	X	0	1	1	0	0	0	
19V	X	1	1	1	0	0	0	
24V	X	0	0	0	1	0	0	
28V	X	1	0	0	1	0	0	
30V	X	0	1	0	1	0	0	
32V	X	1	1	0	1	0	0	
36V	X	0	0	1	1	0	0	
38V	X	1	0	1	1	0	0	
40V	X	0	1	1	1	0	0	
42V	X	1	1	1	1	0	0	
Pulse dim	1	X	X	X	X	X	X	
1-10V dim	0	X	X	X	X	X	X	

LET OP: Bij de uitgangsspanning/vermogen van COB-LEDs en andere LEDs is afhankelijk van de aansluitwaarde!

876809 and 876808 UNIDIM LED Driver - LEDlight 1-20W

(GB) Dipswitch settings

When the switch position is located in the up position (ON), it is seen as a '1'. When the switch position is located in the down position, it is seen as a '0'. Switch 1 is for setting pulse dimming or 1-10V dimming. '1' is pulse dimming, '0' is 1-10V dimming.

When the pulse function is selected, the latest dimming level will be saved. After a power failure or intended interruption, the driver will restart with the latest dimming level.

When dimming is not used, set the switch at 1-10V dimming (dipswitch 1 set to '0').

The dimming input configuration is independent from current or voltage setting, hence the X "don't care" in the table Dim mode.

(NL) Dipswitch instelling

Als de schakelaar naar boven (ON) staat, wordt dit gezien als een '1'. Als de schakelaar naar onder staat, wordt dit gezien als een '0'.

Schakelaar 1 is voor de keuze puls dimmen of 1-10V dimmen. '1' is puls dimmen, '0' is 1-10V dimmen. Als de puls functie is geselecteerd wordt het laatst ingestelde dimniveau onthouden.

Na een bedoelde of onbedoelde netspanning onderbreking start de driver weer op, vanuit het laatst onthouden dimniveau.

Als de dimfunctie niet wordt gebruikt, zet de dimmode dan op 1-10V dimmen (schakelaar 1 op '0').

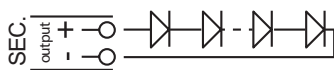
De dimfunctie instelling is onafhankelijk van de stroom of spanning instelling, vandaar de X "don't care" in de tabel bij Dim mode.

Aansluitschema / Wiring diagram

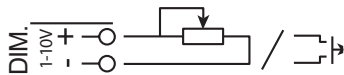
Always disconnect the mains of the driver before connecting or disconnecting the LED's !

Zorg dat er geen stroom op de driver staat bij het aansluiten of loskoppelen van de LED's!

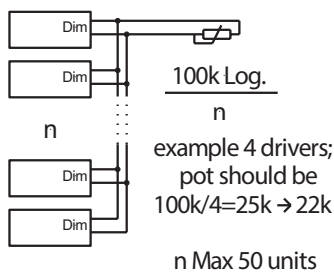
Connection scheme for output



Connection scheme for DIM input



When using more Drivers on one Dimmer (for potmeter only)



(EN)	(NL)	
supply voltage	voedingsspanning	180-240Vac 50/60 Hz
output voltage / power	uitgangsspanning / vermogen	10V/12W; 12V/14W; 24V/20W
Output current / voltage	Uitgangsstroom / spanning	350mA/42V; 700mA/28V; 1050mA/19V; 1200mA/16V *
Output power	Uitangsvermogen	0.9 – 20W
Ta	Ta	0 → +42°C (50°C when mounted on a heat conductive Surface)
Tc	Tc	<80°C (83°C when mounted on a heat conductive surface @ Ta = 50 °C)
approvals	keurmerken	KEMA KEUR (pending), ENEC (pending), CE
standards	normen	EN61347-2-13, EN62384, EN55015, EN61000-3-2, EN61547 'SELV-equivalent'
Connector (clamp type)	Aansluiting (klemverbinding)	pri. H05RN-F 1 mm ² sec. 0,5 mm ² – 1,5 mm ²
Dim	Dim	1-10V external, pulse switch or 100K log. potentiometer
colour	kleur	grijs, grey
weight	gewicht	105 g
dimensions	afmetingen	111 x 52 x 24mm

*Zie datasheet voor uitgebreide specificaties / See datasheet for more specifications.

setting	Dim mode						Current/ Voltage mode
	1	2	3	4	5	6	
reserved	X	1	0	0	0	1	
150mA	X	0	1	0	0	1	
240mA	X	1	1	0	0	1	
350mA	X	0	0	1	0	1	
360mA	X	1	0	1	0	1	
480mA	X	0	1	1	0	1	
500mA	X	1	1	1	0	1	
550mA	X	0	0	0	1	1	
650mA	X	1	0	0	1	1	
700mA	X	0	1	0	1	1	
720mA	X	1	1	0	1	1	
900mA	X	0	0	1	1	1	
1000mA	X	1	0	1	1	1	
1050mA	X	0	1	1	1	1	
1200mA	X	1	1	1	1	1	
reserved	X	1	0	0	0	0	
6V	X	0	1	0	0	0	
8V	X	1	1	0	0	0	
10V	X	0	0	1	0	0	
12V	X	1	0	1	0	0	
18V	X	0	1	1	0	0	
19V	X	1	1	1	0	0	
24V	X	0	0	0	1	0	
28V	X	1	0	0	1	0	
30V	X	0	1	0	1	0	
32V	X	1	1	0	1	0	
36V	X	0	0	1	1	0	
38V	X	1	0	1	1	0	
40V	X	0	1	1	1	0	
42V	X	1	1	1	1	0	
Pulse dim	1	X	X	X	X	X	
1-10V dim	0	X	X	X	X	X	

LET OP: Bij de uitgangsspanning/vermogen van COB-LEDs en andere LEDs is afhankelijk van de aansluitwaarde!